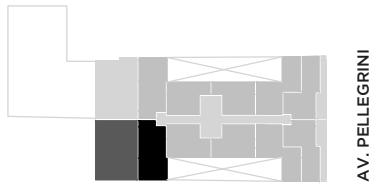




CARMEN

PELLEGRINI 1568
ROSARIO



AV. PELLEGRINI

UBICACIÓN
CÉNTRICA

QUINCHO

COCHERAS

1 DORMITORIO

62.80 m²

EXCLUSIVOS + COMUNES

EXCLUSIVOS

51.85 m²

COMUNES

10.95 m²

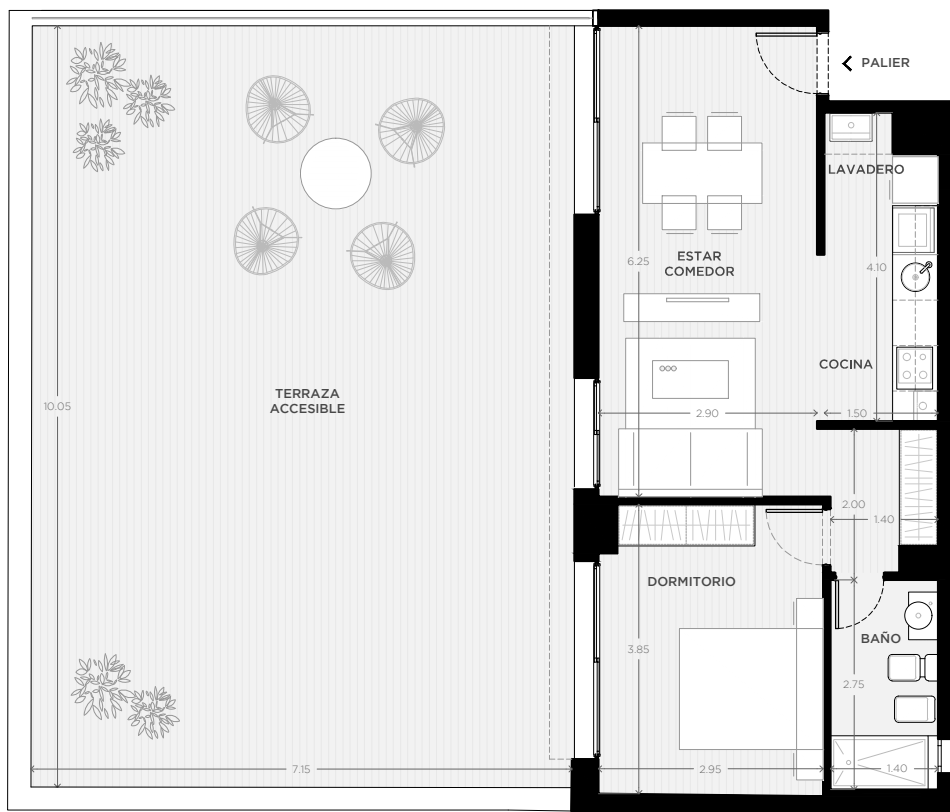
EXCLUSIVOS DESCUBIERTOS

65.60 m²

PISOS 1

UNIDAD

09



0m 0,5m 1m 2m 8m



ESCALA GRÁFICA

22/05/2018

FT16-V5 - REV 00

NOTAS:

1- LA EMPRESA SE RESERVA EL DERECHO DE PRODUCIR MODIFICACIONES AL PROYECTO EN SU CONJUNTO O A ALGUNA DE SUS PARTES EN CASO QUE LOS ENTES PUBLICOS (MUNICIPALIDAD, EPE, LITORAL GAS, AGUAS PROVINCIALES, ETC.) REQUIERIESEN DICHS AJUSTES PARA OTORGAR LOS PERMISOS / FINALES DE OBRA REGLAMENTARIOS. ESTA INFORMACIÓN ES NO CONTRACTUAL, FACTIBLE DE SUFRIR CAMBIOS Y/O MODIFICACIONES SIN PREVIO AVISO.

2-SIN NUESTRA EXPRESA AUTORIZACIÓN, QUEDA TERMINANTEMENTE PROHIBIDA LA REPRODUCCIÓN TOTAL O PARCIAL DE ESTE DOCUMENTO ASÍ COMO SU USO INDEBIDO Y/O EXHIBICIÓN O COMUNICACIÓN A TERCEROS.

fundar

EDIFICIO CARMEN
PELLEGRINI 1568 - ROSARIO

+54 341 410 0700
WWW.FUNDAR.COM.AR

