



# CARMEN

PELLEGRINI 1568  
ROSARIO



A.V. PELLEGRINI

UBICACIÓN  
CÉNTRICA

GUINCHO

COCHERAS

2 DORMITORIOS

104.30 m<sup>2</sup>

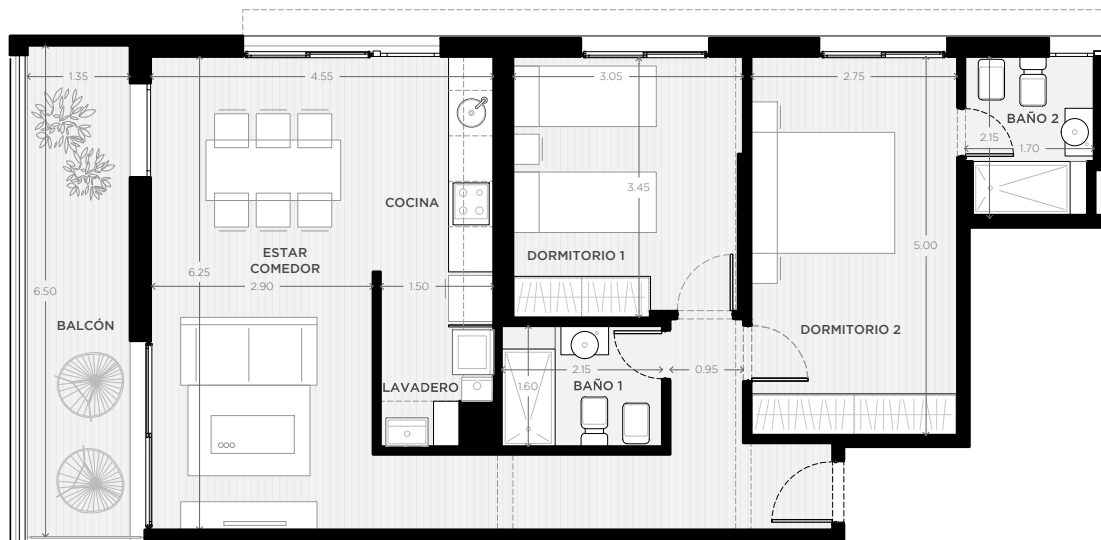
PISOS 13

UNIDAD

04

EXCLUSIVOS  
88.60 m<sup>2</sup>

COMUNES  
15.70 m<sup>2</sup>



0m 0,5m 1m 2m 8m

ESCALA GRÁFICA

28/08/2020

FT16-V5 - REV 01

#### NOTAS:

1- LA EMPRESA SE RESERVA EL DERECHO DE PRODUCIR MODIFICACIONES AL PROYECTO EN SU CONJUNTO O A ALGUNA DE SUS PARTES EN CASO QUE LOS ENTES PUBLICOS (MUNICIPALIDAD, EPE, LITORAL GAS, AGUAS PROVINCIALES, ETC.) REQUIRIESEN DICHS AJUSTES PARA OTORGAR LOS PERMISOS / FINALES DE OBRA REGLAMENTARIOS. ESTA INFORMACIÓN ES NO CONTRACTUAL, FACTIBLE DE SUFRIR CAMBIOS Y/O MODIFICACIONES SIN PREVIO AVISO.

2- SIN NUESTRA EXPRESA AUTORIZACIÓN, QUEDA TERMINANTEMENTE PROHIBIDA LA REPRODUCCIÓN TOTAL O PARCIAL DE ESTE DOCUMENTO ASÍ COMO SU USO INDEBIDO Y/O EXHIBICIÓN O COMUNICACIÓN A TERCEROS.

**fundar**

EDIFICIO CARMEN  
PELLEGRINI 1568 - ROSARIO

+54 341 410 0700  
WWW.FUNDAR.COM.AR

