



ALMA

PELLEGRINI 3700
ROSARIO

UBICACIÓN
CÉNTRICA

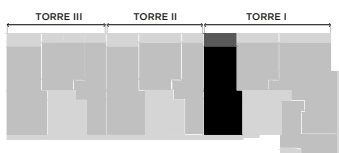
BICICLETERO

GUINCHO

PARQUE
EN PB

COCHERAS

AV. PELLEGRINI



2 DORMITORIOS

99.20 m²

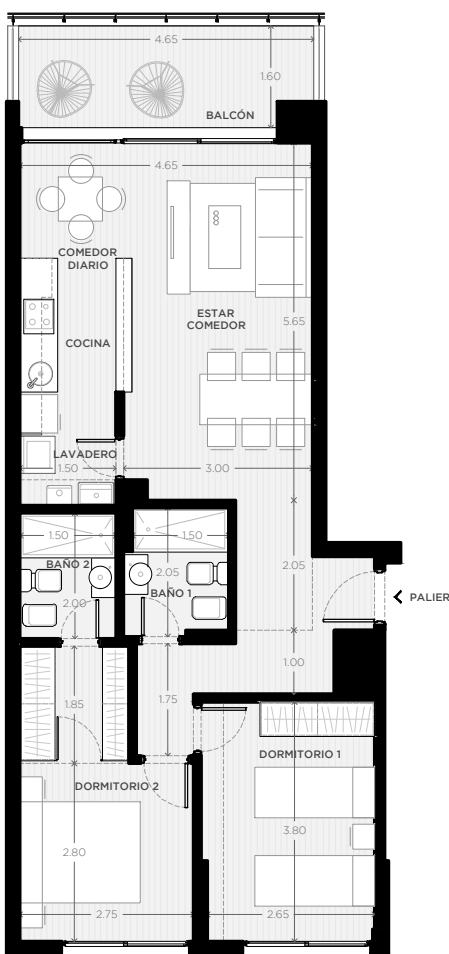
PISO 8

UNIDAD

04

EXCLUSIVOS
70.50 m²

COMUNES
28.70 m²



0m 0,5m 1m 2m 8m



ESCALA GRÁFICA

25/09/2019

FT16-V5 - REV 00

NOTAS:

1- LA EMPRESA SE RESERVA EL DERECHO DE PRODUCIR MODIFICACIONES AL PROYECTO EN SU CONJUNTO O A ALGUNA DE SUS PARTES EN CASO QUE LOS ENTES PUBLICOS (MUNICIPALIDAD, EPE, LITORAL GAS, AGUAS PROVINCIALES, ETC.) REQUIRIESEN DICHA AJUSTES PARA OTORGAR LOS PERMISOS / FINALES DE OBRA REGLAMENTARIOS. ESTA INFORMACIÓN ES NO CONTRACTUAL, FACTIBLE DE SUFRIR CAMBIOS Y/O MODIFICACIONES SIN PREVIO AVISO.

2-SIN NUESTRA EXPRESA AUTORIZACIÓN, QUEDA TERMINANTEMENTE PROHIBIDA LA REPRODUCCIÓN TOTAL O PARCIAL DE ESTE DOCUMENTO ASÍ COMO SU USO INDEBIDO Y/O EXHIBICIÓN O COMUNICACIÓN A TERCEROS.

fundar

EDIFICIO ALMA
PELLEGRINI 3700 - ROSARIO

+54 341 410 0700
WWW.FUNDAR.COM.AR

