

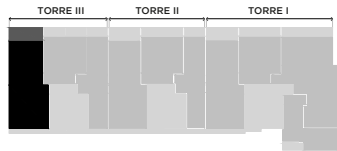


# ALMA

PELLEGRINI 3700  
ROSARIO

-  UBICACIÓN CENTRICA
-  COCHERAS
-  BICICLETERO
-  PARQUE EN PB

AV. PELLEGRINI



**2 DORMITORIOS**

**101.80 m<sup>2</sup>**

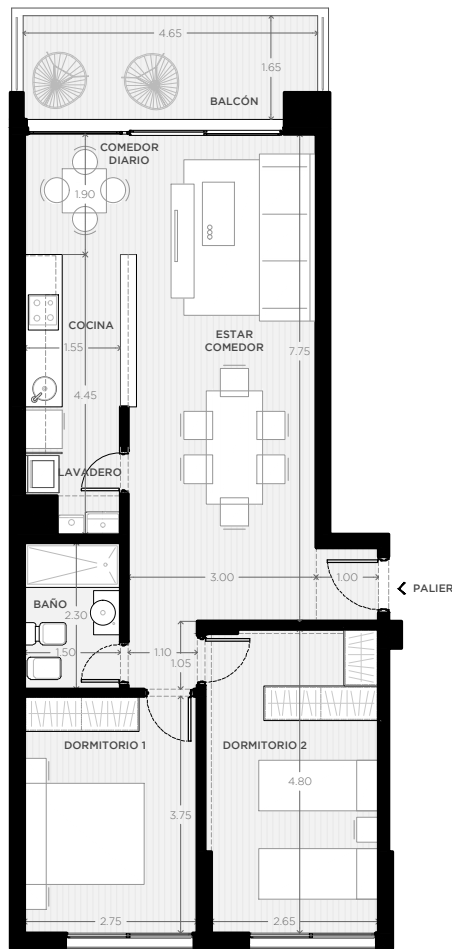
PISO 12

UNIDAD

**10**

EXCLUSIVOS  
**72.30 m<sup>2</sup>**

COMUNES  
**29.50 m<sup>2</sup>**



0m 0,5m 1m 2m



ESCALA GRÁFICA

8m

25/09/2019

FT16-V5 - REV 00

**NOTAS:**

1- LA EMPRESA SE RESERVA EL DERECHO DE PRODUCIR MODIFICACIONES AL PROYECTO EN SU CONJUNTO O A ALGUNA DE SUS PARTES EN CASO QUE LOS ENTES PUBLICOS (MUNICIPALIDAD, EPE, LITORAL GAS, AGUAS PROVINCIALES, ETC.) REQUIRIESEN DICHA AJUSTES PARA OTORGAR LOS PERMISOS / FINALES DE OBRA REGLAMENTARIOS. ESTA INFORMACIÓN ES NO CONTRACTUAL, FACTIBLE DE SUFRIR CAMBIOS Y/O MODIFICACIONES SIN PREVIO AVISO.

2-SIN NUESTRA EXPRESA AUTORIZACIÓN, QUEDA TERMINANTEMENTE PROHIBIDA LA REPRODUCCIÓN TOTAL O PARCIAL DE ESTE DOCUMENTO ASÍ COMO SU USO INDEBIDO Y/O EXHIBICIÓN O COMUNICACIÓN A TERCEROS.

**fundar**

EDIFICIO ALMA  
PELLEGRINI 3700 - ROSARIO

+54 341 410 0700  
WWW.FUNDAR.COM.AR

