

ANA

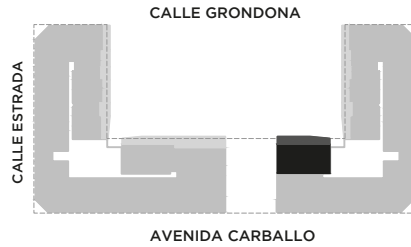
AV. LUIS CÁNDIDO CARBALLO 842
ROSARIO

QUINCHO	PARQUE EN PB
LAUNDRY	COCHERAS
PISCINA	BICICLETERO
WORK ZONE	GIMNASIO
SALA DE JUEGOS	SALA DE HOBBIES

3 DORMITORIOS

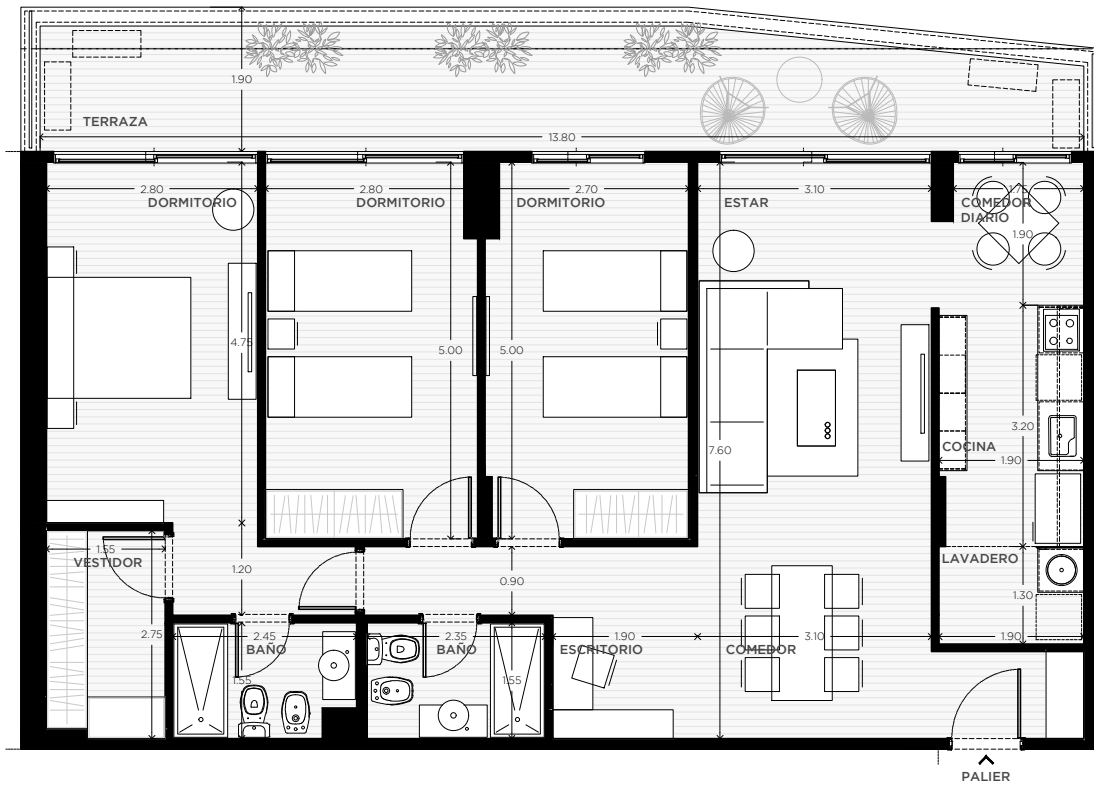
PLANTA BAJA

UNIDAD
06



167 m²

EXCLUSIVOS
118 m²
COMUNES
23 m²
TERRAZA
26 m²



0m 0,5m 1m 2m 8m

ESCALA GRÁFICA

28/04/2022 - VB

NOTAS:

1- LA EMPRESA SE RESERVA EL DERECHO DE PRODUCIR MODIFICACIONES AL PROYECTO EN SU CONJUNTO O A ALGUNA DE SUS PARTES EN CASO QUE LOS ENTES PUBLICOS (MUNICIPALIDAD, EPE, LITORAL GAS, AGUAS PROVINCIALES, ETC.) REQUIEREN DICHS AJUSTES PARA OTORGAR LOS PERMISOS / FINALES DE OBRA REGLAMENTARIOS. ESTA INFORMACIÓN ES NO CONTRACTUAL, FACTIBLE DE SUFRIR CAMBIOS Y/O MODIFICACIONES SIN PREVIO AVISO.

2-SIN NUESTRA EXPRESA AUTORIZACIÓN, QUEDA TERMINANTEMENTE PROHIBIDA LA REPRODUCCIÓN TOTAL O PARCIAL DE ESTE DOCUMENTO ASÍ COMO SU USO INDEBIDO Y/O EXHIBICIÓN O COMUNICACIÓN A TERCEROS.

fundar

EDIFICIO MUSEION
ALVEAR 1670. 1P - ROSARIO

+54 341 410 0700
WWW.FUNDAR.COM.AR

