

# ANA

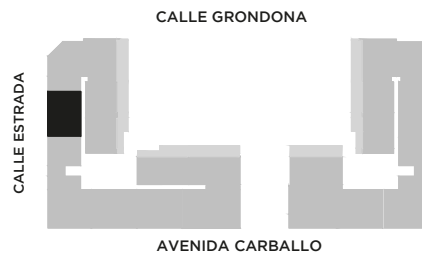
AV. CARBALLO Y ESTRADA  
ROSARIO

QUINCHO	PARQUE EN PB
LAUNDRY	COCHERAS
PISCINA	BICICLETERO
WORK ZONE	GIMNASIO
SALA DE JUEGOS	SALA DE HOBBIES

## LOCAL COMERCIAL

PLANTA BAJA  
LOCAL 02

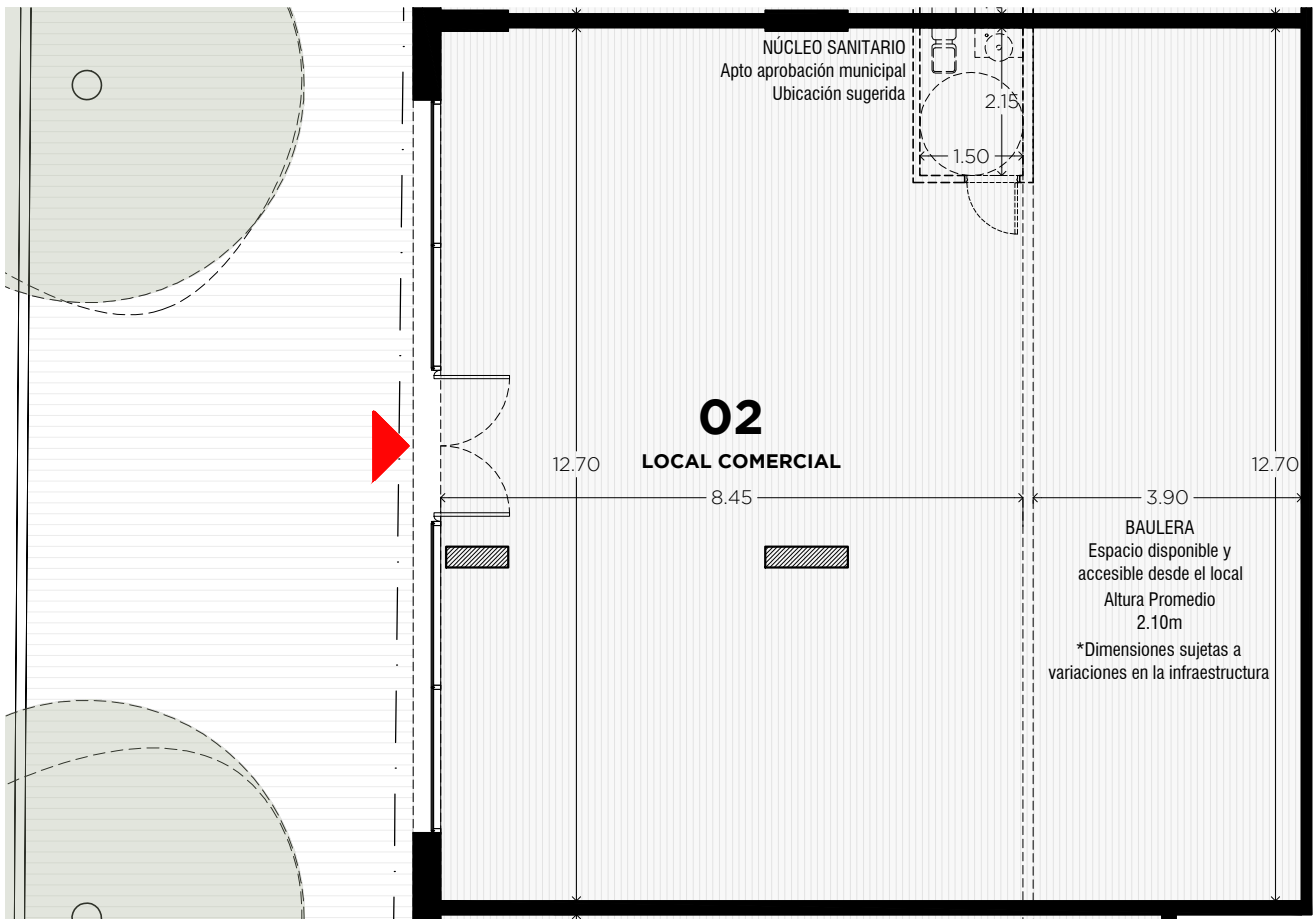
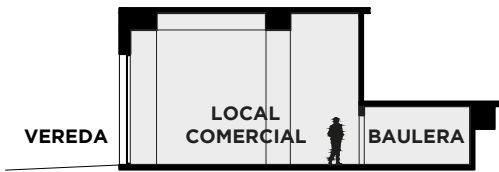
UNIDAD  
11



117 m2  
TOTALES

49 m2  
BAULERA

\*Dimensiones sujetas a  
variaciones en la infraestructura



0m 0,5m 1m 2m 8m

ESCALA GRÁFICA

12/05/2022 - vF

### NOTAS:

1- LA EMPRESA SE RESERVA EL DERECHO DE PRODUCIR MODIFICACIONES AL PROYECTO EN SU CONJUNTO O A ALGUNA DE SUS PARTES EN CASO QUE LOS ENTES PUBLICOS (MUNICIPALIDAD, EPE, LITORAL GAS, AGUAS PROVINCIALES, ETC.) REQUIRIEREN DICHS AJUSTES PARA OTORGAR LOS PERMISOS / FINALES DE OBRA REGLAMENTARIOS. ESTA INFORMACIÓN ES NO CONTRACTUAL, FACTIBLE DE SUFRIR CAMBIOS Y/O MODIFICACIONES SIN PREVIO AVISO.

2- SIN NUESTRA EXPRESA AUTORIZACIÓN, QUEDA TERMINANTEMENTE PROHIBIDA LA REPRODUCCIÓN TOTAL O PARCIAL DE ESTE DOCUMENTO ASÍ COMO SU USO INDEBIDO Y/O EXHIBICIÓN O COMUNICACIÓN A TERCEROS.

**fundar**

EDIFICIO MUSEION  
ALVEAR 1670. 1P - ROSARIO

+54 341 410 0700  
WWW.FUNDAR.COM.AR

