

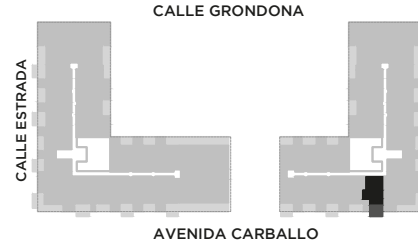
# ANA

AV. LUIS CÁNDIDO CARBALLO 842  
ROSARIO

- |  |  |
|--|--|
|  QUINCHO        |  PARQUE EN PB    |
|  LAUNDRY        |  COCHERAS        |
|  PISCINA        |  BICICLETERO     |
|  WORK ZONE      |  GIMNASIO        |
|  SALA DE JUEGOS |  SALA DE HOBBIES |

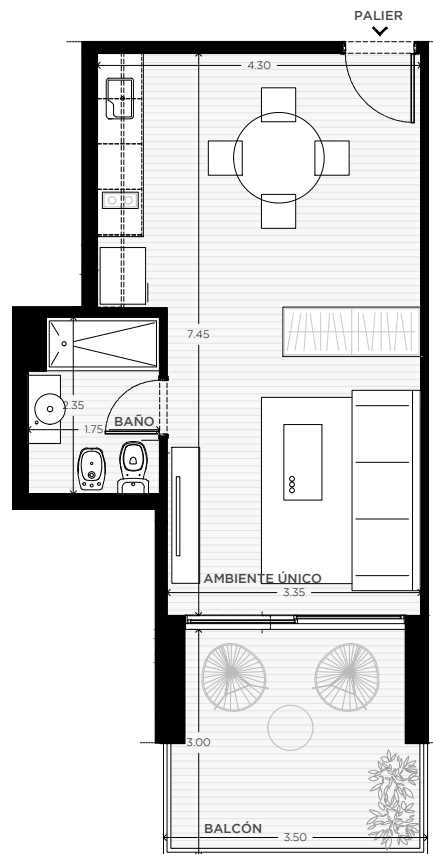
## LOFT

PISO 1  
UNIDAD  
28



54 m<sup>2</sup>

EXCLUSIVOS  
46.50 m<sup>2</sup>  
COMUNES  
7.50 m<sup>2</sup>



0m 0,5m 1m 2m 8m

ESCALA GRÁFICA

26/06/2023 - vB

### NOTAS:

1- LA EMPRESA SE RESERVA EL DERECHO DE PRODUCIR MODIFICACIONES AL PROYECTO EN SU CONJUNTO O A ALGUNA DE SUS PARTES EN CASO QUE LOS ENTES PUBLICOS (MUNICIPALIDAD, EPE, LITORAL GAS, AGUAS PROVINCIALES, ETC.) REQUIERISEN DICHS AJUSTES PARA OTORGAR LOS PERMISOS / FINALES DE OBRA REGLAMENTARIOS. ESTA INFORMACIÓN ES NO CONTRACTUAL, FACTIBLE DE SUFRIR CAMBIOS Y/O MODIFICACIONES SIN PREVIO AVISO.

2-SIN NUESTRA EXPRESA AUTORIZACIÓN, QUEDA TERMINANTEMENTE PROHIBIDA LA REPRODUCCIÓN TOTAL O PARCIAL DE ESTE DOCUMENTO ASÍ COMO SU USO INDEBIDO Y/O EXHIBICIÓN O COMUNICACIÓN A TERCEROS.

**fundar**

EDIFICIO MUSEION  
ALVEAR 1670. 1P - ROSARIO

+54 341 410 0700  
WWW.FUNDAR.COM.AR

