

# ANA

AV. LUIS CÁNDIDO CARBALLO 842  
ROSARIO

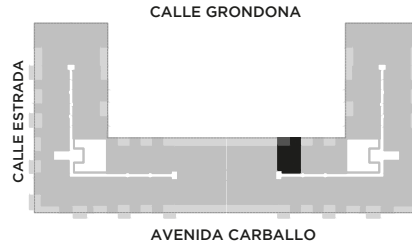
 QUINCHO	 PARQUE EN PB
 LAUNDRY	 COCHERAS
 PISCINA	 BICICLETERO
 WORK ZONE	 GIMNASIO
 SALA DE JUEGOS	 SALA DE HOBBIES

1 DORMITORIO

PISO 3

UNIDAD

24



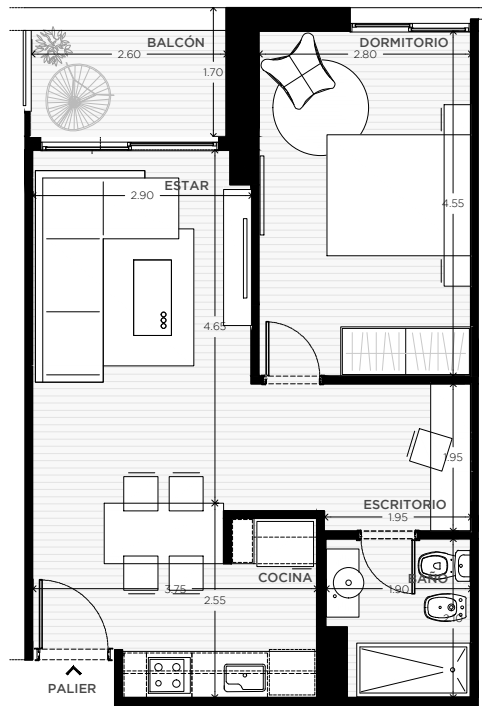
63 m<sup>2</sup>

EXCLUSIVOS

54 m<sup>2</sup>

COMUNES

9 m<sup>2</sup>



0m 0,5m 1m 2m 8m

ESCALA GRÁFICA

26/06/2023 - vB

#### NOTAS:

1- LA EMPRESA SE RESERVA EL DERECHO DE PRODUCIR MODIFICACIONES AL PROYECTO EN SU CONJUNTO O A ALGUNA DE SUS PARTES EN CASO QUE LOS ENTES PUBLICOS (MUNICIPALIDAD, EPE, LITORAL GAS, AGUAS PROVINCIALES, ETC.) REQUIEREN DICHS AJUSTES PARA OTORGAR LOS PERMISOS / FINALES DE OBRA REGLAMENTARIOS. ESTA INFORMACIÓN ES NO CONTRACTUAL, FACTIBLE DE SUFRIR CAMBIOS Y/O MODIFICACIONES SIN PREVIO AVISO.

2-SIN NUESTRA EXPRESA AUTORIZACIÓN, QUEDA TERMINANTEMENTE PROHIBIDA LA REPRODUCCIÓN TOTAL O PARCIAL DE ESTE DOCUMENTO ASÍ COMO SU USO INDEBIDO Y/O EXHIBICIÓN O COMUNICACIÓN A TERCEROS.

**fundar**

EDIFICIO MUSEION  
ALVEAR 1670. 1P - ROSARIO

+54 341 410 0700  
WWW.FUNDAR.COM.AR

