

# EDIFICIO NINA

SAN LUIS 505 (ESQ. 1° DE MAYO)  
ROSARIO

UBICACIÓN  
CÉNTRICA

SUM

TERRAZA/MIRADOR  
EXCLUSIVA

COCHERAS

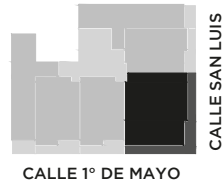
BICICLETERO

PARRILLERO  
EN TERRAZA

2 DORMITORIOS

PISOS 7

UNIDAD  
03

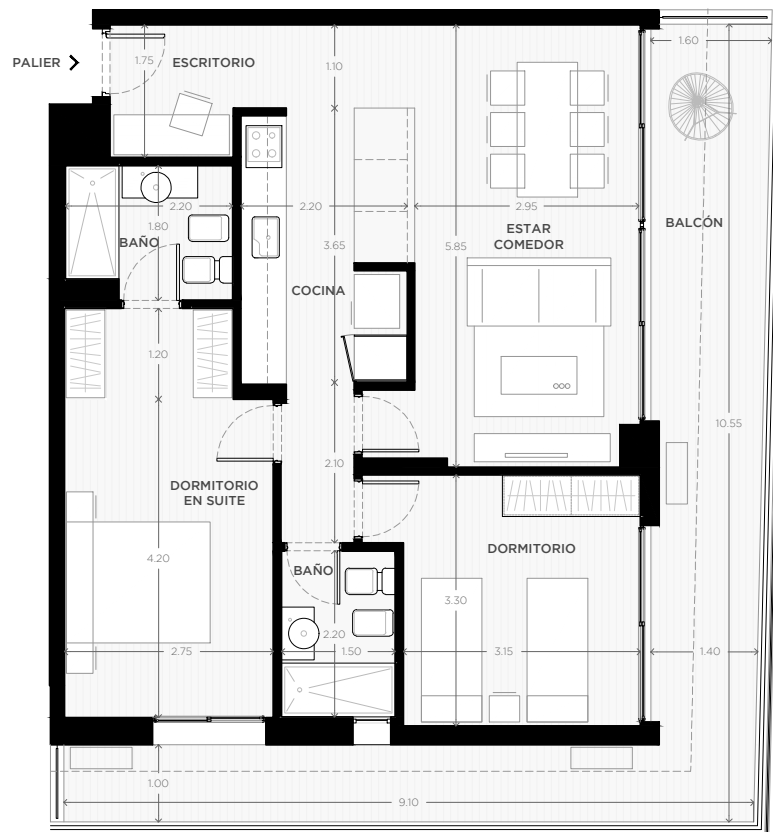


186.75 m<sup>2</sup>

EXCLUSIVOS 107.66 m<sup>2</sup>

COMUNES 24.19 m<sup>2</sup>

TERRAZA 54.90 m<sup>2</sup>



0m 0,5m 1m 2m 8m

ESCALA GRÁFICA

01/02/2019

FT16-V5 - REV 01

#### NOTAS:

1- LA EMPRESA SE RESERVA EL DERECHO DE PRODUCIR MODIFICACIONES AL PROYECTO EN SU CONJUNTO O A ALGUNA DE SUS PARTES EN CASO QUE LOS ENTES PUBLICOS (MUNICIPALIDAD, EPE, LITORAL GAS, AGUAS PROVINCIALES, ETC.) REQUIERISEN DICHS AJUSTES PARA OTORGAR LOS PERMISOS / FINALES DE OBRA REGLAMENTARIOS. ESTA INFORMACIÓN ES NO CONTRACTUAL, FACTIBLE DE SUFRIR CAMBIOS Y/O MODIFICACIONES SIN PREVIO AVISO.

2-SIN NUESTRA EXPRESA AUTORIZACIÓN, QUEDA TERMINANTEMENTE PROHIBIDA LA REPRODUCCIÓN TOTAL O PARCIAL DE ESTE DOCUMENTO ASÍ COMO SU USO INDEBIDO Y/O EXHIBICIÓN O COMUNICACIÓN A TERCEROS.

**fundar**

EDIFICIO MUSEION  
ALVEAR 1670. 1P - ROSARIO

+54 341 410 0700  
WWW.FUNDAR.COM.AR

