

ARBORIA | EDIFICIO 3

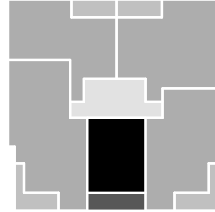
Fisherton
ROSARIO

| | |
|--|--|
|  QUINCHO |  PARQUE |
|  LAUNDRY |  COCHERAS |
|  PISCINA |  BICICLETERO |
|  WORK ZONE |  GIMNASIO |
|  SALA DE JUEGOS |  JUEGOS INFANTILES |

1 DORMITORIO

PISO 2 Y 3

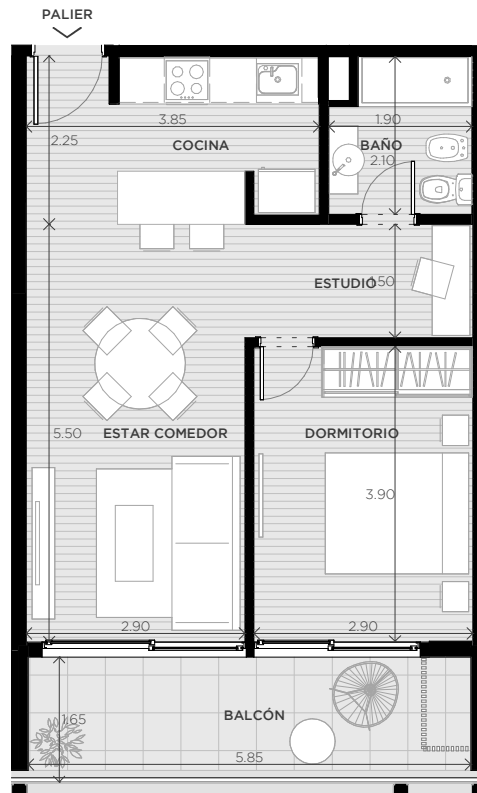
UNIDAD
03



72 m²

EXCLUSIVOS
61.5 m²

COMUNES
10.5 m²



0m 0,5m 2m 5m

ESCALA GRÁFICA

14/11/2022 - VA

NOTAS:

1- LA EMPRESA SE RESERVA EL DERECHO DE PRODUCIR MODIFICACIONES AL PROYECTO EN SU CONJUNTO O A ALGUNA DE SUS PARTES EN CASO QUE LOS ENTES PUBLICOS (MUNICIPALIDAD, EPE, LITORAL GAS, AGUAS PROVINCIALES, ETC.) REQUIRIESEN DICHS AJUSTES PARA OTORGAR LOS PERRMISOS / FINALES DE OBRA REGLAMENTARIOS. ESTA INFORMACIÓN ES NO CONTRACTUAL, FACTIBLE DE SUFRIR CAMBIOS Y/O MODIFICACIONES SIN PREVIO AVISO.

2-SIN NUESTRA EXPRESA AUTORIZACIÓN, QUEDA TERMINANTEMENTE PROHIBIDA LA REPRODUCCIÓN TOTAL O PARCIAL DE ESTE DOCUMENTO ASÍ COMO SU USO INDEBIDO Y/O EXHIBICIÓN O COMUNICACIÓN A TERCEROS.



WWW.ARBORIA.COM.AR

fundar
DISEÑA Y CONSTRUYE

