

ARBORIA | EDIFICIO 6

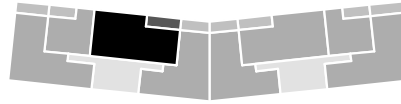
Fisherton
ROSARIO

| | |
|--|--|
|  QUINCHO |  PARQUE |
|  LAUNDRY |  COCHERAS |
|  PISCINA |  BICICLETERO |
|  WORK ZONE |  GIMNASIO |
|  SALA DE JUEGOS |  JUEGOS INFANTILES |

3 DORMITORIOS

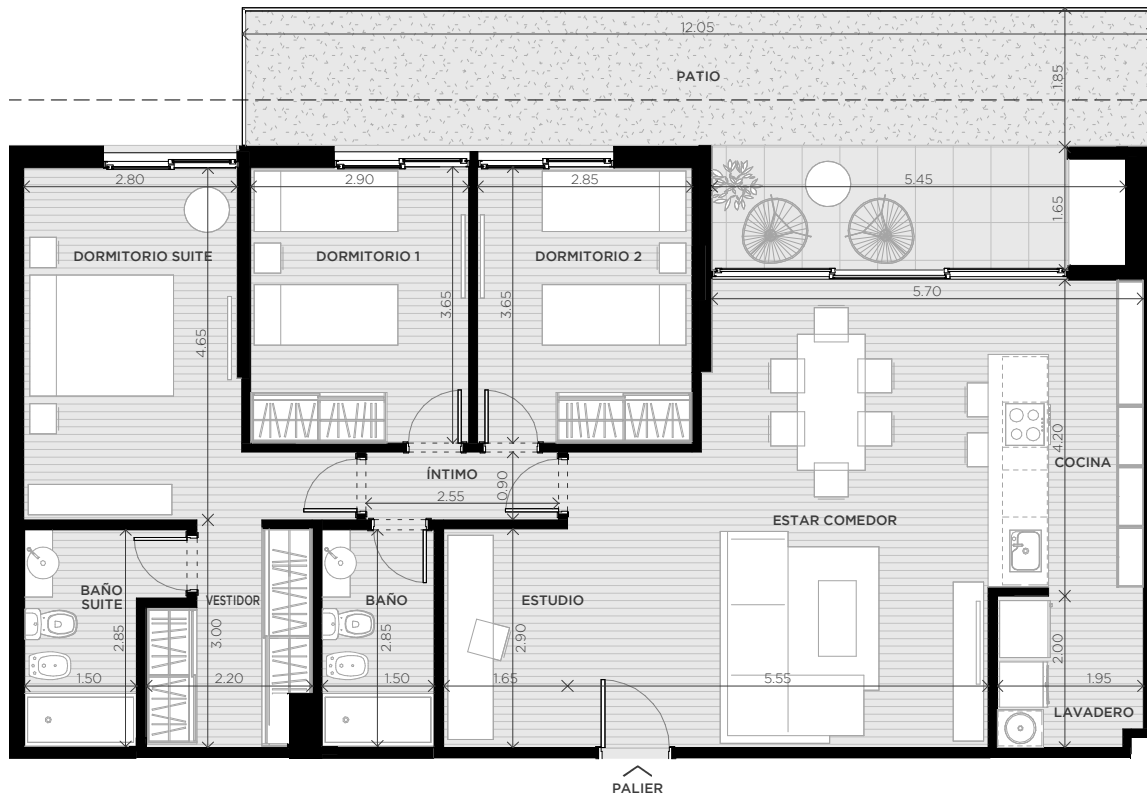
PLANTA BAJA

UNIDAD
03



171 m²

EXCLUSIVOS **129 m²** PATIO **19 m²**
COMUNES **23 m²**



0m 0,5m 2m 5m



ESCALA GRÁFICA

15/11/22 - VA

NOTAS:

1- LA EMPRESA SE RESERVA EL DERECHO DE PRODUCIR MODIFICACIONES AL PROYECTO EN SU CONJUNTO O A ALGUNA DE SUS PARTES EN CASO QUE LOS ENTES PUBLICOS (MUNICIPALIDAD, EPE, LITORAL GAS, AGUAS PROVINCIALES, ETC.) REQUIRIESEN DICHA AJUSTES PARA OTORGAR LOS PERRMISOS / FINALES DE OBRA REGLAMENTARIOS. ESTA INFORMACIÓN ES NO CONTRACTUAL, FACTIBLE DE SUFRIR CAMBIOS Y/O MODIFICACIONES SIN PREVIO AVISO.

2-SIN NUESTRA EXPRESA AUTORIZACIÓN, QUEDA TERMINANTEMENTE PROHIBIDA LA REPRODUCCIÓN TOTAL O PARCIAL DE ESTE DOCUMENTO ASÍ COMO SU USO INDEBIDO Y/O EXHIBICIÓN O COMUNICACIÓN A TERCEROS.



WWW.ARBORIA.COM.AR

fundar
DISEÑA Y CONSTRUYE

