

# BRUNA

DORREGO 1942  
ROSARIO



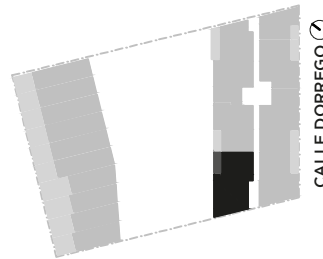
	WORK ZONE		PARQUE EN PB
	QUINCHO		COCHERAS
	LAUNDRY		BICICLETERO
	PISCINA		GIMNASIO
	ROOF GARDEN		UBICACIÓN CENTRICA

**3 DORMITORIOS**

PISO 6

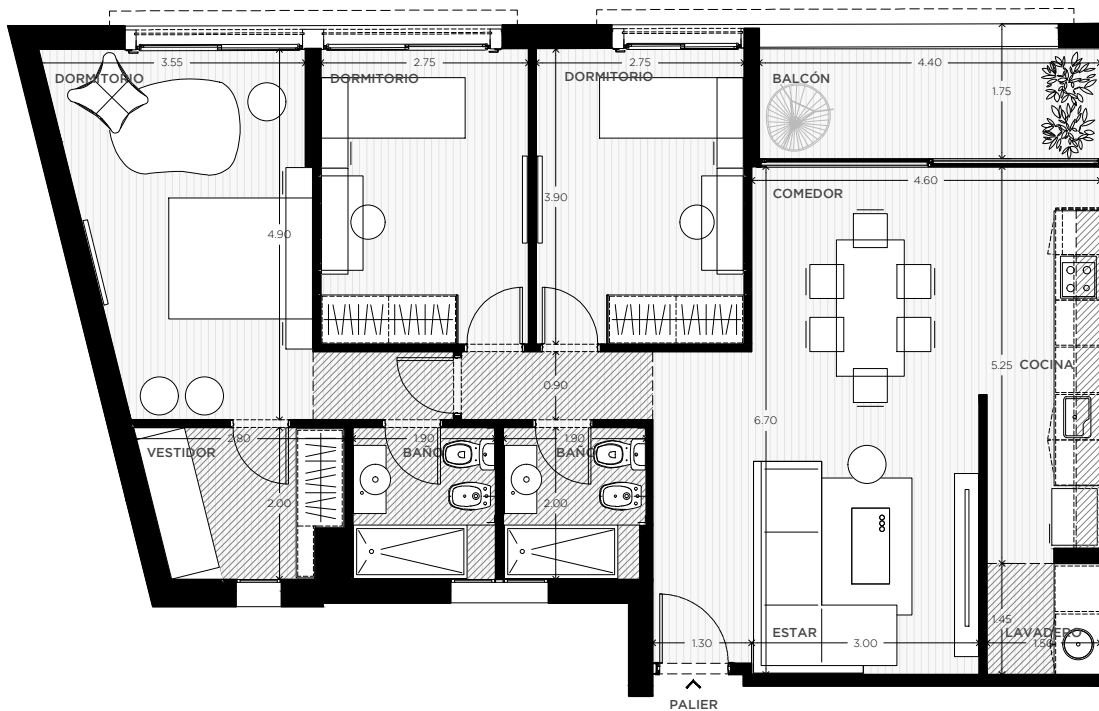
UNIDAD

**05**



**133 m2**

EXCLUSIVOS  
**109.00 m2**  
COMUNES  
**24.00 m2**



0m 0,5m 1m 2m 8m

ESCALA GRÁFICA

16/07/2021

FT23-VF

**NOTAS:**

1- LA EMPRESA SE RESERVA EL DERECHO DE PRODUCIR MODIFICACIONES AL PROYECTO EN SU CONJUNTO O A ALGUNA DE SUS PARTES EN CASO QUE LOS ENTES PUBLICOS (MUNICIPALIDAD, EPE, LITORAL GAS, AGUAS PROVINCIALES, ETC.) REQUIERISEN DICHOS AJUSTES SIN OTORGAR LOS PERMISOS / FINALES DE OBRA REGLAMENTARIOS. ESTA INFORMACIÓN ES NO CONTRACTUAL, FACTIBLE DE SUFRIR CAMBIOS Y/O MODIFICACIONES SIN PREVIO AVISO.

2-SIN NUESTRA EXPRESA AUTORIZACIÓN, QUEDA TERMINANTEMENTE PROHIBIDA LA REPRODUCCIÓN TOTAL O PARCIAL DE ESTE DOCUMENTO ASÍ COMO SU USO INDEBIDO Y/O EXHIBICIÓN O COMUNICACIÓN A TERCEROS.

**IMPORTANTE:**

SE ILUSTRAN PLANTA TIPO.

**fundar** | LAMAR

EDIFICIO MUSEION  
ALVEAR 1670. 1P - ROSARIO

+54 341 410 0700  
WWW.FUNDAR.COM.AR

