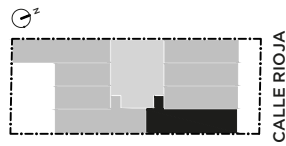




# ESCRIBANOS

RIOJA 1100  
ROSARIO



OFICINAS

COCHERAS

QUINCHO

UBICACIÓN CENTRICA

PARRILLERO EN TERRAZA

BICICLETERO

GRUPO ELECTROGENO

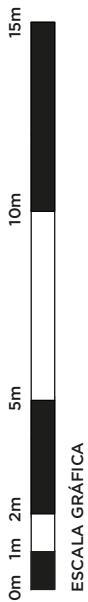
OFICINA

60 m<sup>2</sup>

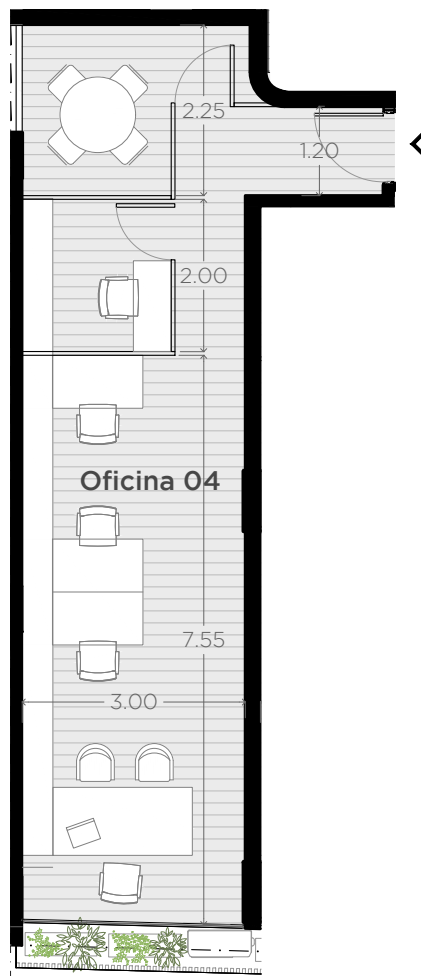
PISOS 2 AL 8

UNIDAD  
**04**

EXCLUSIVOS  
**42 m<sup>2</sup>**  
COMUNES  
**18 m<sup>2</sup>**



ESCALA GRÁFICA



22/12/2025 - v43

**NOTAS:**

1- LA EMPRESA SE RESERVA EL DERECHO DE PRODUCIR MODIFICACIONES AL PROYECTO EN SU CONJUNTO O A ALGUNA DE SUS PARTES EN CASO QUE LOS ENTES PUBLICOS (MUNICIPALIDAD, EPE, LITORAL GAS, AGUAS PROVINCIALES, ETC.) REQUIRIESEN DICHA AJUSTES PARA OTORGAR LOS PERMISOS / FINALES DE OBRA REGLAMENTARIOS. ESTA INFORMACIÓN ES NO CONTRACTUAL, FACTIBLE DE SUFRIR CAMBIOS Y/O MODIFICACIONES SIN PREVIO AVISO.

2-SIN NUESTRA EXPRESA AUTORIZACIÓN, QUEDA TERMINANTEMENTE PROHIBIDA LA REPRODUCCIÓN TOTAL O PARCIAL DE ESTE DOCUMENTO ASÍ COMO SU USO INDEBIDO Y/O EXHIBICIÓN O COMUNICACIÓN A TERCEROS.

**fundar**

EDIFICIO MUSEION  
ALVEAR 1670. 1P - ROSARIO

+54 341 410 0700  
WWW.FUNDAR.COM.AR

