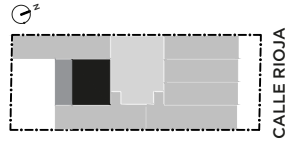




# ESCRIBANOS

RIOJA 1100  
ROSARIO



- OFICINAS
- COCHERAS
- QUINCHO

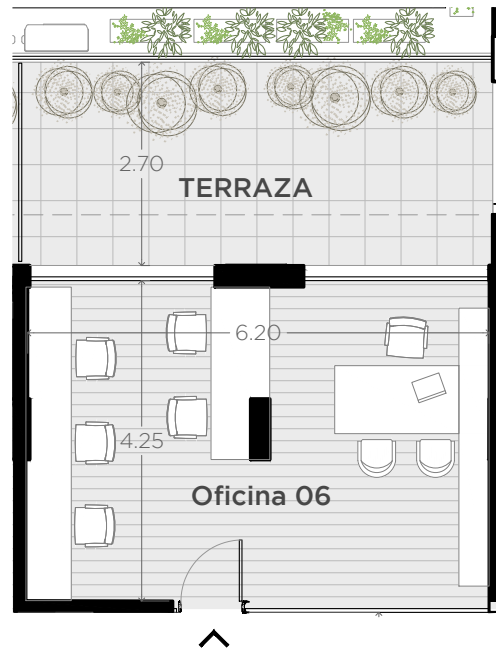
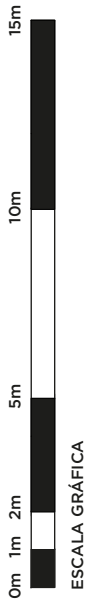
- UBICACIÓN CENTRICA
- PARRILLERO EN TERRAZA
- BICICLETERO
- GRUPO ELECTROGENO

## OFICINA

PISO 8  
UNIDAD  
**06**

**61 m<sup>2</sup>**

EXCLUSIVOS  
**31 m<sup>2</sup>**  
TERRAZA  
**17 m<sup>2</sup>**  
COMUNES  
**13 m<sup>2</sup>**



22/12/2025 - v43

### NOTAS:

1- LA EMPRESA SE RESERVA EL DERECHO DE PRODUCIR MODIFICACIONES AL PROYECTO EN SU CONJUNTO O A ALGUNA DE SUS PARTES EN CASO QUE LOS ENTES PUBLICOS (MUNICIPALIDAD, EPE, LITORAL GAS, AGUAS PROVINCIALES, ETC.) REQUIRIESEN DICHS AJUSTES PARA OTORGAR LOS PERMISOS / FINALES DE OBRA REGLAMENTARIOS. ESTA INFORMACIÓN ES NO CONTRACTUAL, FACTIBLE DE SUFRIR CAMBIOS Y/O MODIFICACIONES SIN PREVIO AVISO.

2-SIN NUESTRA EXPRESA AUTORIZACIÓN, QUEDA TERMINANTEMENTE PROHIBIDA LA REPRODUCCIÓN TOTAL O PARCIAL DE ESTE DOCUMENTO ASÍ COMO SU USO INDEBIDO Y/O EXHIBICIÓN O COMUNICACIÓN A TERCEROS.

**fundar**

EDIFICIO MUSEION  
ALVEAR 1670. 1P - ROSARIO

+54 341 410 0700  
WWW.FUNDAR.COM.AR

